

# DESRIPTIF

## Le Parc - 1

### Informations générales

Construction en appartements mitoyens, location en rez-de-chaussée dans un parc clôturé de 10.500m<sup>2</sup> commun à l'ensemble des locations, avec ses commodités :

Parking gratuit pour les véhicules - Piscine - Laverie - Table Ping-Pong - Boulodrome

### Type d'habitation

T2 - 32m<sup>2</sup> - 4 personnes

Pièces principales et terrasse donnant sur parc - Exposition Sud.

Séjour 17.7m<sup>2</sup> - Chambre 9.9m<sup>2</sup> - Salle d'eau 4.1m<sup>2</sup>

### Description de la location

Terrasse couverte - Eau chaude par cumulus électrique - Chauffage électrique toutes pièces - Volets roulants et rideaux aux fenêtres et à la porte - sol carrelage - mobilier pin et moderne.

### Composition des pièces

Séjour/salon : 1 canapé-lit convertible 2places - Kitchenette / Salle d'eau : lavabo, douche, wc / 1 chambre : 1 lit double - placards.

Tous nos lits et canapés-lit sont équipés d'oreillers, de couvertures ou couettes, et (à titre décoratif) de dessus de lits ou housses de canapés. Lits double en 140 et simples en 90.

Nous fournissons également les alèses et protections d'oreillers et matelas à usage unique.

Les draps, serviettes de toilettes et linge de cuisine ne sont pas fournis.

### Composition du mobilier et électro-ménager

Table + 4 chaises - 2 tables de nuit - 2 lampes de chevet- réfrigérateur+freezer - évier - micro-ondes + cloche - plaques de cuisson - cafetière électrique - four -

TV+télécommande - aspirateur - balai - pelle + balayette - balai-brosse - seau - serpillère - bassine - 12 cintres - étendoir à linge - poubelle - paillason - salon de jardin.

Support papier+brosse wc et sabot - poubelle - tapis de bain - support serv.

*Les Pastourelles*  
Votre oasis au coeur de ville

5, rue des Bretons, 40130 Capbreton

05.58.72.10.33 | [lespastourelles@wanadoo.fr](mailto:lespastourelles@wanadoo.fr)

[www.capbreton-lespastourelles.fr](http://www.capbreton-lespastourelles.fr)

Hors Saison : Du Lundi au Vendredi , 9h - 12h / 13h - 17h

En Saison : Du Lundi au Dimanche, 9h - 12h / 14h - 18h



## A disposition gratuit et sur demande

Grille-pain / Bouilloire / Sèche-Cheveux

## A disposition payant et sur demande

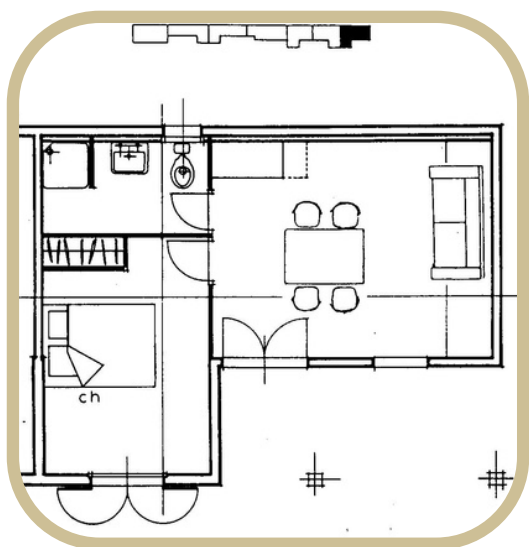
Plancha / Serviettes de toilettes / Draps / Jetons de séchage et lavage

## Situation de la localisation

- Autoroute A63, échangeur direct n°7, Nationale 10, embranchement à Benesse-Maremne.
- Gare de Bayonne ou Dax (TGV Atlantique), Services réguliers d'autobus : Bayonne, Labenne, Capbreton.
- Port de plaisance de Capbreton (1000 places).
- Aéroport de Biarritz-Parme à 30km.

## Station balnéaire classée

- Port de pêche (marché aux poissons) et de plaisance ainsi que de nombreuses plages à 500m
- Rue piétonne animée, tous commerces à 400m
- Marché en saison tous les matins et hors saison mardi, jeudi, samedi
- Forêt de pins maritimes avec circuits pédestres fléchés
- Nombreuses pistes cyclables
- à 23km : Bayonne , 30km Biarritz , 36km Dax, 1ère station thermale de France, 40km les villages typiques du Pays Basque et les Pyrénées et à 50km la frontière Espagnole.



La taxe locale de séjour perçue pour le compte de la commune et du département s'élève à 5% coût nuitée €/J/personne.  
Elle s'applique toute l'année et aux personnes de 18 et plus.

Un dépôt de garanti de 200€ vous sera demandé et restitué à la fin de votre séjour, s'il n'y a pas de contre-indication concernant la détérioration et la propreté après l'état des lieux. Dans le cas contraire, l'établissement se réserve le droit d'encaisser la caution à hauteur des dommages ou du coût de la remise en état des lieux.

Animaux admis.

Il est interdit de fumer dans l'appartement et autres lieux clos.